



HAL SP. Z O.O.  
05-532 BANIOCHA UL. SPOKOJNA 8  
TEL: 0048/22/727-55-16 FAX: 0048/22/727-58-76  
[www.hal.com.pl](http://www.hal.com.pl) e-mail : [hal@hal.com.pl](mailto:hal@hal.com.pl)

Baniocha, 02.08.11

## Zapytanie ofertowe na pakowaczkę poziomą typu flow-pack z systemem podającym

### Wymagania techniczne:

Przedmiotem przetargu jest automatyczna pozioma maszyna pakująca typu flow-pack do pakowania kostek toaletowych pracująca z prędkością pakowania 300 opakowań /produktów/ na minutę zintegrowana z automatycznym systemem pozycjonującym i podającym kostki do pakowania.

Konstrukcja maszyny pakującej ma być wykonana w jednej linii z układem podawania kostek w wersji przebiegu pakowanego produktu od **prawej do lewej** patrząc od strony obsługi.

Sterowanie układu podawania kostek ma zapewnić uporządkowanie potoku kostek schodzących z krajarki linii produkcyjnej i wtaktowanie ich do transportera flow-packa, przyspieszając lub zwalniając pakowanie zależnie od ilości dostarczanych kostek.

Maszyna będzie służyła do pakowania kostek WC w zgrzewane na gorąco folie z nadrukiem: PP oraz laminaty o max. grubości 55 mikronów /20+35/ .

Oferty przedstawiane do przetargu powinny zawierać dokładny opis techniczny urządzenia, w szczególności:

- rodzaj i ilość zastosowanych napędów /serwo/
- rozwiązanie sterowania urządzeniem /PC, PLC, ekran, funkcje/
- zastosowanie napędu rolki folii, ilość rolek folii, system automatycznej zmiany rolki
- zastosowany układ realizacji zgrzewu wzdłużnego /ilość par kół zgrzewających.../
- tworzenie zgrzewu poprzecznego / ilość par szczęk, szczotka odrywająca, cięcie zig-zac, profil szczęk zgrzewających w poprzek długości folii, standardowe szer. szczęk / oraz określenie

min. długości użytku folii możliwego do zastosowania w oparciu o rys. detalu przy tolerancji cięcia kostek +/-1 mm

- zastosowane systemy kontroli jakości : wyrzut złych produktów, zabezpieczenie przycinania produktu, 'no produkt-no bag', fotokomórka nadruku, autodiagnostyka itp.
- rozwiązanie systemu wtaktowywania kostek /ilość podajników grupujących, sposób uporządkowania kostek wychodzących z krajarki nieregularnie i złączonych ze sobą/
- dodatkowe możliwości pakowania produktów o innych wymiarach niż kostka toaletowa

Prosimy zawrzeć w ofercie również **informacje** dotyczące :

- dostępności serwisu gwarancyjnego i pogwarancyjnego w pobliżu siedziby firmy
- referencji (listy odbiorców tego typu maszyny)
- długości gwarancji
- ceny w eur.

Rysunek techniczny detalu poniżej.

#### **Wymogi formalne:**

Oferty częściowe nie będą brane pod uwagę.

**Termin złożenia oferty:** 19 sierpnia 2011, godz. 12.00

**Ważność oferty:** 31 września 2011

**Termin realizacji:** grudzień 2011

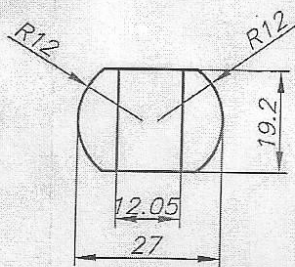
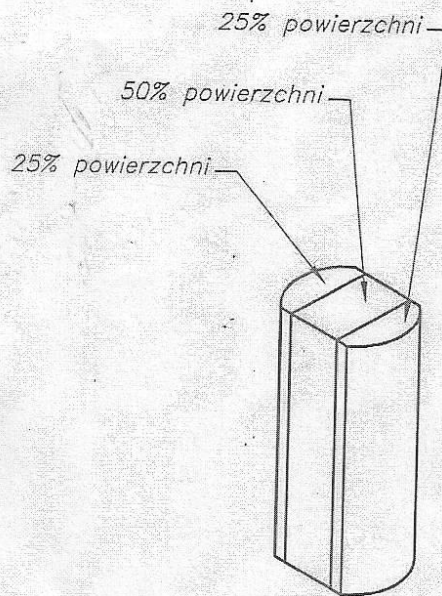
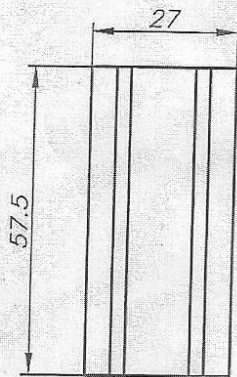
#### **Kryteria oceny oferty:**

Maksymalna ilość punktów, możliwa do zdobycia: 100

- Ocena rozwiązań technicznych - 40%
- Cena w eur - 35%
- Doświadczenie poparte referencjami -10%
- Dostępność serwisu na terenie Polski(miejsce, ilość mechaników etc.) -10%
- Długość gwarancji w miesiącach - 5%

**Osoby do kontaktu** w sprawie postępowania: Zygmunt Kaniewski, Tel.: 601 215 683, email: [zkaniewski@hal.com.pl](mailto:zkaniewski@hal.com.pl), w sprawach technicznych: Inż. Tadeusz Matjaszko, Tel.605 555 853, [tmatjaszko@hal.com.pl](mailto:tmatjaszko@hal.com.pl) .

Zamawiający zastrzega sobie **prawo** do zmiany warunków postępowania i do unieważnienia postępowania bez złożenia zamówienia.



#19.2x27x57.5								
POZ.	WYSZCZEGÓLNIENIE			IL. SZT	MATERIAŁ	NR RYS.	PN	UWAGI
RYSOWAŁ	NAZWISKO	PODPIS	DATA	<b>HAL Sp. z o.o.</b> 05-532 Baniocza, ul. Spokojna 8 NIP: 123-01-17-083, REG.011963550 tel. 22 727 55 16, fax: 22 727 58 76				
SPRAWDZIŁ	B. BERNACIAK		05.2011					
PODZ:	NAZWA CZĘŚCI : KÓSTKA WC			-1-	NR RYSUNKU			
1:1	RYSUNEK WYROBU			XXXX.XX.RW				